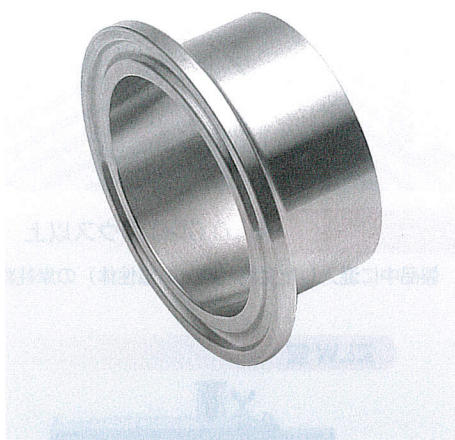


サニタリーガイドー11

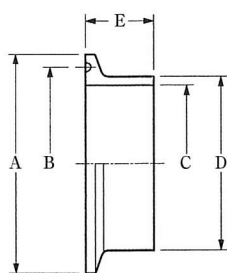
スーパーヘルール 高耐食ステンレス鋼 スーパーSUS (SUP)

海水や塩化物溶液中での使用を目的に開発された
極低炭素オーステナイト系ステンレス



特長

- 塩化物溶液に対して特に優れた耐食性
- 孔食、すきま腐食に対する耐食性
- 硫酸、有機酸に対する耐食性
- 応力耐食割れに対する耐食性
- 高強度 ステンレス鋼 (SUS316L) の約1.5倍
- 優れた溶接性 溶接による粒界腐食は起こりません
- 他のステンレス鋼との溶接も良好です



■ 溶接ヘルール Ferrule for Weld

Nom. size	D	A	B	C	E
1S	25.4	50.5	43.4	23	21
1.5S	38.1	50.5	43.4	35.7	21
2S	50.8	64	56.4	47.8	21
2.5S	63.5	77.5	70.4	59.5	21
3S	76.3	91	83.4	72.3	21

■ 化学成分 (代表値)

単位 %

品名	C MAX	Si MAX	Mn MAX	P MAX	S MAX	Cr	Ni	Mo	N	Cu
スーパーSUS	0.020	0.80	1.00	0.030	0.010	20	18	6.1	0.20	0.7
SUS316L	0.030	1.00	2.00	0.045	0.030	16~18	12~15	2~3	—	—

用途

- 醤油、食酢、ドレッシング、調味料等、塩化物を多く含む食品の機械や配管部品

- スーパー SUS による機械部品の製作と加工！
- スーパーヘルール 1S~3S まで標準在庫！