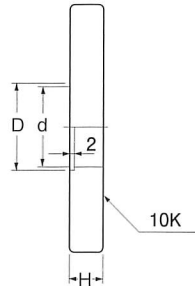


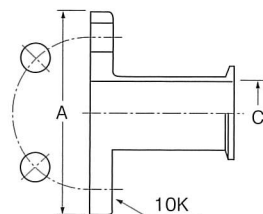
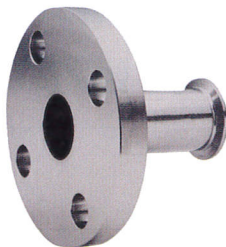
# サニタリーアダプター (10K)

## ZFL-W 溶接フランジ(サニタリーパイプ用)



サイズ	D	d	H
1.0 <sup>S</sup> ×15A	25.5	23.0	12
1.0 <sup>S</sup> ×20A	25.5	23.0	14
1.0 <sup>S</sup> ×25A	25.5	23.0	14
1.0 <sup>S</sup> ×32A	25.5	23.0	16
1.0 <sup>S</sup> ×40A	25.5	23.0	16
1.5 <sup>S</sup> ×20A	38.2	35.7	14
1.5 <sup>S</sup> ×25A	38.2	35.7	14
1.5 <sup>S</sup> ×32A	38.2	35.7	16
1.5 <sup>S</sup> ×40A	38.2	35.7	16
1.5 <sup>S</sup> ×50A	38.2	35.7	16
2.0 <sup>S</sup> ×25A	50.9	47.8	14
2.0 <sup>S</sup> ×32A	50.9	47.8	16
2.0 <sup>S</sup> ×40A	50.9	47.8	16
2.0 <sup>S</sup> ×50A	50.9	47.8	16
2.5 <sup>S</sup> ×40A	63.6	59.5	16
2.5 <sup>S</sup> ×50A	63.6	59.5	16

## ZFA-J10 ヘルルフランジアダプター



サイズ	A	C
1.0 <sup>S</sup> ×20A	100	23.0
1.0 <sup>S</sup> ×25A	125	23.0
1.5 <sup>S</sup> ×32A	135	35.7
1.5 <sup>S</sup> ×40A	140	35.7
2.0 <sup>S</sup> ×40A	140	47.8
2.0 <sup>S</sup> ×50A	155	47.8
2.5 <sup>S</sup> ×50A	155	59.5
2.5 <sup>S</sup> ×65A	175	59.5
3.0 <sup>S</sup> ×65A	175	72.3
3.5 <sup>S</sup> ×80A	185	85.1
4.0 <sup>S</sup> ×90A	195	97.6

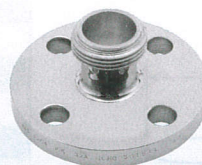
### ZAF-J10

フランジアダプター



### ZMA-J10

ネジフランジアダプター



### ZNA-J10

ナットフランジアダプター

